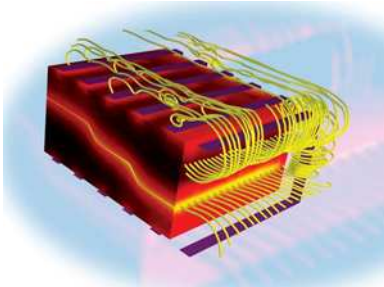
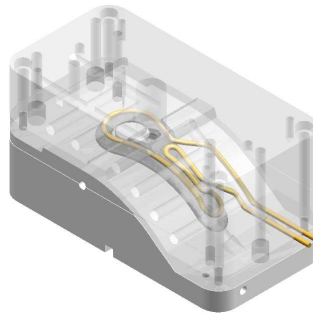


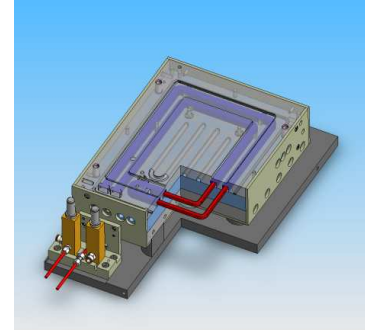
## INDUMOLD® and RocTool together



Cage System®



Indumold®



3iTech®

RocTool acquired in October 2009, from Kunststoff Institute Ludenscheid (KIMW) the Indumold® process. The transaction includes brandname, patents and know how, **KIMW and RocTool are now developing together new innovative “Heat & Cool” solutions for the Plastic Injection market.**

**Indumold®** process will join **RocTool’s** portfolio of technologies under the new brandname **3iTech® – Integrated Internal Induction Technologies**, which regroups different solutions with internal inductive heating systems.

Since 2005, RocTool developed the Cage System® which is a mold surface heating technology with inductors around the tool. The Indumold® process perfectly completes the RocTool technical package, with different innovative inductive heating systems.

Processes are available worldwide through licensing agreements of patents and know how including transfer of technology on site.

RocTool hat im Oktober 2009 vom Kunststoff-Institut Lüdenscheid den Indumold® Prozess übernommen und beide Institutionen agieren nun zukünftig gemeinsam am Markt. Die Integration beinhaltet das Warenzeichen Indumold, die Patente im Bereich der Induktion und das spezifische Know-How im Bereich der integrierten Induktoren. **Das Kunststoff-Institut Lüdenscheid und RocTool entwickeln nun gemeinsam neue Beheizungs- und Kühlungslösungen für die Kunststoffindustrie.**

Der **Indumold®** Prozeß wird unter dem Leistungsspektrum von **RocTool unter dem neuen Warenzeichen 3iTech® – Integrated Internal Induction Technologies** geführt, welche verschiedene Lösungsansätze der integrierten induktiven Beheizung zusammenführen wird.

Seit dem Jahr 2005 hat RocTool das sogenannte Cage System® zur Marktreife gebracht, welches die Werkzeugoberfläche mit außen am Werkzeug angebrachten Induktoren aufheizt. Der Indumold® Prozeß ergänzt somit perfekt das technische Paket beider Firmen und bietet somit mehrere Möglichkeiten, ein Spritzgießwerkzeug mit der optimalen, induktiven Beheizung auszustatten.

Das Kunststoff-Institut Lüdenscheid wird zukünftig das Demonstrationszentrum aller induktiven Lösungsvarianten sein und vorrangig den deutschsprachigen Raum abdecken. Die Induktionstechnologien sind nun weltweit durch Lizenzvergaben der bestehenden Patente verfügbar und beinhalten auch den Technologietransfer vor Ort.